



BLOCKHEIZKRAFTWERK DJTSSN 50 FÜR DIESELBETRIEB

BHKW Typ DJTSSN 50 mit Synchrongenerator für Dieselbetrieb (Angaben bis 400müM)

Betriebsweise:	netzparallel
Elektrische Leistung:	50 kW
Thermische Leistung:	55 kW
Kraftstoffverbrauch:	13 Liter
Abmessung: (L x B x H)	2400 x 886 x 1550 mm
Gewicht:	ca 1188 kg
Gesamtwirkungsgrad:	ca 81 %

Motor: 4045TF 270

Zylinderanzahl:	4/Reihe
Kraftstoff:	Diesel
Bauart:	Reihenmotor
Nenn Drehzahl:	1500 U/min
Arbeitsverfahren:	4-Takt
Hubraum:	4,5 Liter
Nennleistung:	74 kW

Aufbau:

Grundrahmen mit aufgebautem Gehäuse
 Bodenwanne
 Schwingungselastisch gelagerte Aggregateinheit
 Generatorkopplung durch SAE-Zwischenflansch
 und Scheiben-Kupplung, Schaltschrank im
 Gehäuse integriert

Anschlüsse:

Abgas
 Heizungsanschluss
 Kabelabgänge

Generator: UCI 224 E23 ECO32-2L/4

Leistung: (bei 40 °C)	60 kVA	60 kVA
Bauart / Kühlung:	synchron / luftgekühlt	
Spannung:	400 V	
Strom:	73,6 A	
Frequenz:	50 Hz	
Drehzahl:	1500 U/min	
Schutzart:	IP 23	
Spannungsreglung:	elektronisch	

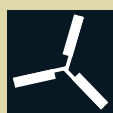
Abgaswärmetauscher:

liegend, stehend eingebaut	
Reinigungsöffnungen seitlich	
Abgastemperatureintritt:	400-550°C
Abgastemperaureintritt:	120-140°C
Heizungswassereintritt:	ca. 60°C
Heizungswasseraustritt:	ca. 70°C

Schallschutzkabine:

aus Einzelementen mit Spezial-Schallschutz-
 matten ausgekleidet, Anschlüsse hinten und oben
 an der Kabine, Kabelanschluß nach Kabelliste

Schalldruckpegel in 1 m Abstand	ca. 65 dB(A)
Heizwasservorlauftemperatur:	70-90°C
Heizwasserrücklauftemperatur:	50-70°C
Max. zulässige Kabinentemperatur:	70°C
Max. zuläss. Umgebungstemperatur:	30°C

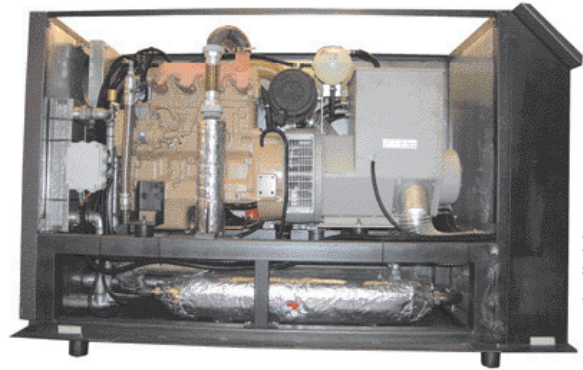


NET

Neue Energie Technik

NET Neue Energie Technik GmbH
 A-5020 SALZBURG, Moosstraße 132 A
 Tel +43 / 662 / 82 11 00-0, Fax DW -600
 E-mail: office@neue-energie-technik.net
 Internet: www.neue-energie-technik.net

NET-BLOCKHEIZKRAFTWERK DJTSSN 50 FÜR DIESELBETRIEB



Symbolbild

Steuerung: PCM1-M-I5-U4-H-A

Aggregatesteuerung für Diesel mit Steuerung für Generator- und Netzleistungsschalter.

Funktionen: Inselbetrieb, Inselparallelbetrieb, Netzersatzbetrieb, Netzparallelbetrieb mit einem oder mehreren Sätzen.

Spitzenlast- und BHKW-Betrieb.

Synchronisation für 2 Synchronisierstellen.

Logiken für Netzparallelbetrieb, Übergabesynchronisation

Regler Frequenz und Spannung; Wirk- und/oder Blindleistungsverteilung

16 frei parametrierbare Fehlereingänge

6 Steuereingänge

7 frei parametrierbare Ausgabereleais

9 Steuerrelais

2 Messeingänge 0/4-20mA

5 Messeingänge PT100

1 Frequenz-/Drehzahlmesseingang

2 Analogausgänge 0/4-20mA

Integrierter Generator- und Netzschutz, Ereignisspeicher mit Echtzeituhr

PC-Parametrierung; Sprachenwahlmöglichkeit deutsch/englisch

CAN-Bus-Schnittstelle für Erweiterungsbaugruppen

CAN-Bus-Schnittstelle zur Kopplung von bis zu 8 PCM1-M-x Geräten und Leittechnikbindung,

direkte Kopplung mit MTU-MDEC

Nennspannung: 400V AC, 50/60Hz

Nennstrom: 5A

Hilfsspannung: 12-24V DC

Optionen:

Pumpenset für Heizung fertig montiert

Abgaskatalysator

Rußfilter / Staubfilter

Pflanzenölpumpstation

Abgasleitung

für Winterbetrieb:

Vorwärmung Motorblock

Diesellöltank 1000 lt inkl aller Tankarmaturen